

Belt driven guided linear unit

Linearantrieb mit Zahnriemen und integrierter Kugelumlauführung

Entraînement linéaire à courroie crantée et guidage à roulement à billes

MEDAN
FRANCE

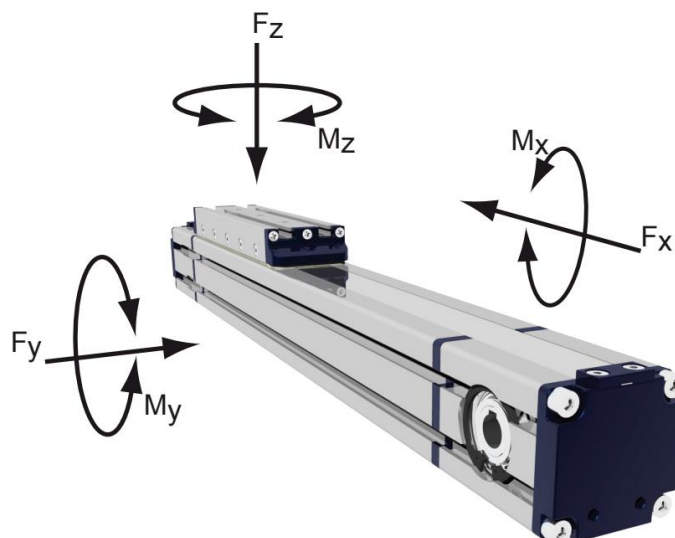
MTB55-XXXX-XX

TECHNICAL DATA - TECHNISCHE DATEN - CARACTERISTIQUES TECHNIQUES

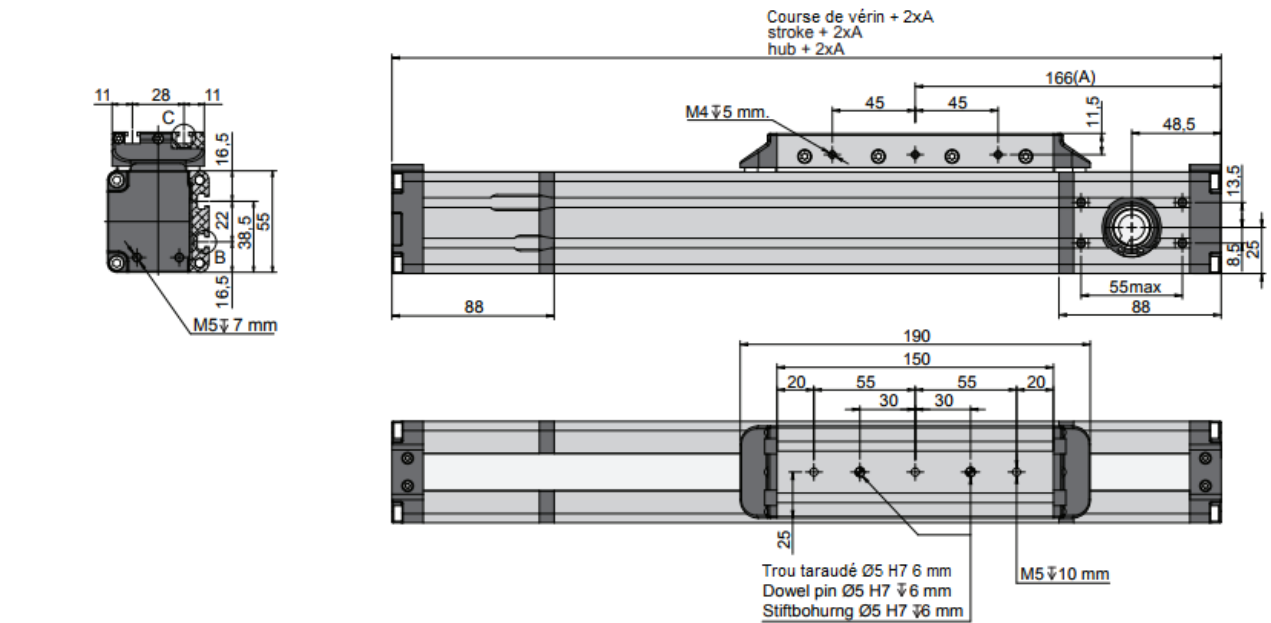
Size - Baugröße - Taille			55x55
Max. speed - Max. Geschwindigkeit - Vitesse max	m/s		3
Max. stroke length - Max. Hub - longueur de course max	mm		6700
Min. stroke length - Min. Hub - longueur de course min	mm		100
Pulley drive ratio - Hub pro Umdrehung – Course de poulie	mm		120
Number of teeth of pulley - Zähne der Riemenscheibe - nbr dents de poulie			24
Teeth belt with Steel Reinforced Polyurethane ATL 5 profile clearance 0, width 16 mm ATL 5-Profil Riemen 16 mm Breite- 5mm Achsabstand courroies renforcées en polyurethane ATL 5 dégagement de profil 0, largeur 16mm			
Max rpm - Max. Drehzahl der Antriebswelle - Vitesse max. De l'arbre de transmission	rpm		1500
Base weight - Gewicht bei 0mm Hub - Poids à 0mm de course	Kg		4,8
Add for 100 mm of stroke - Gewicht bei 100mm Hub - Poids à 100mm course	Kg		0,37
Max. load* - Max. Belastung - Charge max.	Fx	N	820
	Fy	N	1850
	Fz	N	1850
Moments* - Max. Belastungsmoment* - Moment de charge max	Mx	Nm	25
	My	Nm	120
	Mz	Nm	120
Inertia moment Aluminum profile - Moment d'inertie du profile	Ix	cm ⁴	36
Inertia moment Aluminum profile - Moment d'inertie du profile	Iy	cm ⁴	45
Repeatability - Wiederholgenauigkeit - répétabilité	mm		± 0,05
Max. radial load on input shaft - Charge axiale sur l'arbre d'entraînement max	N		300
No load torque – Leerlaufmoment - Aucun moment de torsion de charge	Nm		>0,5

The moments and the loads above are max. values. For any further information, please contact our technical department.
Die angegebenen Momente und Belastungen sind max. Werte, die nicht überschritten werden sollen. Für weitere Info, bitte wenden Sie sich an unserem Konstruktionsbüro.

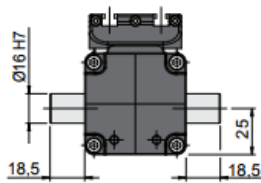
Les moments et les charges ci-dessus sont aux valeurs max. Pour toute information complémentaire, contactez notre service technique.



MTB55-XXXX-XX

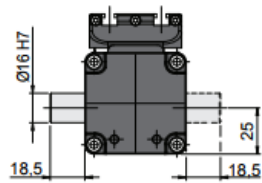
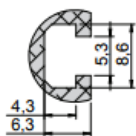


Version de l'arbre
Shaft version
Versionen Antriebswelle



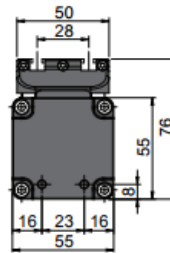
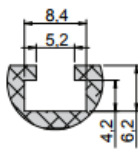
D6

Vue B
View B
Ansicht B

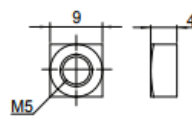


M6L-R

Vue C
View C
Ansicht C

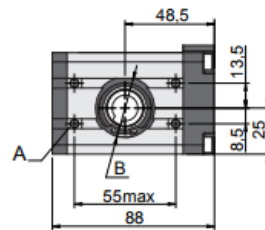


F2 - F4



Code de commande : DQM05-01
Part n. : DQM05-01
Bestellcode: DQM05-01

Code de commande : DQM05
Part n. : DQM05
Bestellcode: DQM05



A Ecrou carré M5 DIN 557 inclus dans la fourniture
Square nut M5 DIN557 already included
Vierkannmutter M5 DIN557 im Lieferumfang enthalten

B Pour toutes les versions de l'arbre Ø32 H7 prof 1,5 mm
For all shaft version Ø32 H7 deep 1,5 mm
Für alle Wellen-Versionen Ø32 H7 1,5 mm tief

Information de commande
Ordering information:

MTB55-0900-F4

Versions de l'arbre :

F2: arbre femelle Ø12 mm

F4: arbre femelle Ø14 mm

M6L ou R: axe mâle Ø16 mm à droite ou à gauche

D6: double axe mâle Ø16 mm

Course de vérin mm

Séries et tailles 55x55



Left mount M6L
Antriebswelle links M6L
Montage gauche M6L



Dual mount D6
Doppelwelle D6
Double montage D6



Right mount M6R
Antriebswelle rechts M6R
Montage droit M6R